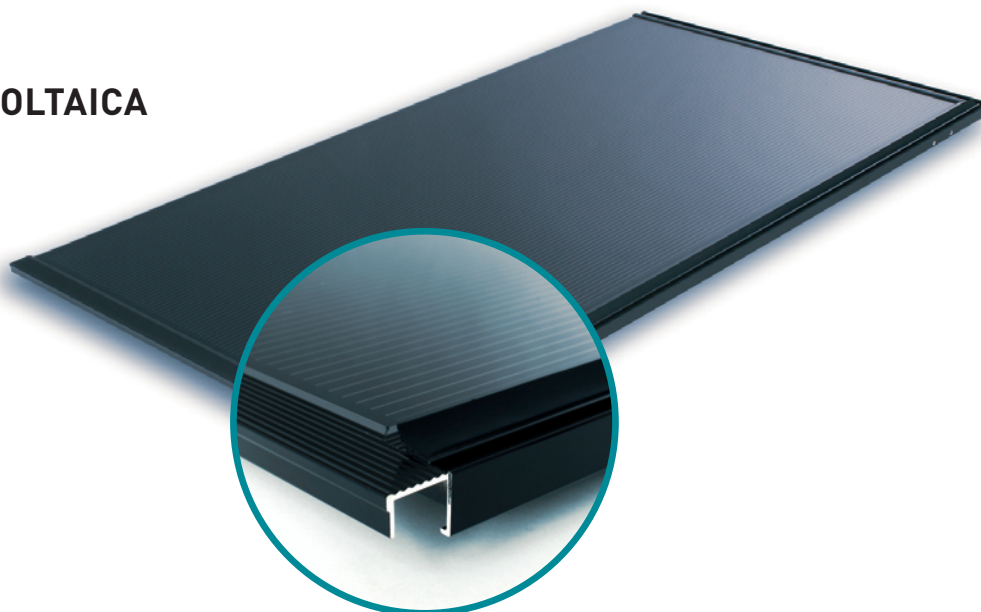


TEGOLA FOTOVOLTAICA



- Integrazione**
- Modulo con doppia funzionalità: al contempo tegola e generatore di energia
 - L'elegante soluzione ad integrazione edilizia che rivaluta l'immobile

- Semplice da montare**
- Posa del modulo in tutto e per tutto simile a quella delle tegole
 - Montaggio eseguibile da una sola persona grazie al formato compatto

- Resa elevata**
- Tolleranza positiva della potenza (+8/-2 percento), eccellente grado di autopulizia
 - Rese elevate anche in siti caratterizzati da alte temperature grazie all'eccezionale coefficiente di temperatura

Qualità »made in Germany«

Sulfurcell produce nel rispetto degli elevati requisiti qualitativi vigenti nell'industria dei semiconduttori, realizzando i suoi moduli CIS a film sottile esclusivamente in Germania. La caratteristica tangibile della loro qualità è l'omogenea colorazione nera della superficie del vetro, che li rende tra i più esteticamente gradevoli sul mercato. I prodotti Sulfurcell sono tecnicamente all'avanguardia: sono stati immessi sul mercato nel 2005 e da allora continuamente migliorati. I moduli hanno ottenuto l'omologazione IEC e rispondono a requisiti che vanno ben oltre gli standard, mantenendo la loro efficienza non solo dopo una prova di invecchiamento accelerato di 1000 ore a 85 °C e una percentuale di umidità pari all'85%, ma addirittura anche dopo 2000 ore. La lunga durata di vita che li caratterizza trova riscontro anche nella lunga garanzia concessa sul prodotto. Sui suoi moduli Sulfurcell infatti concede al cliente finale una garanzia del produttore di dieci anni e una garanzia sulla potenza di 25 anni***.

Particolarmente adatti per:

- sistemi fotovoltaici ad integrazione architettonica (BIPV)
- tetti inclinati di grandi dimensioni su edifici privati e industriali
- un rimpiazzo intelligente delle tegole sia nelle costruzioni nuove che nelle ristrutturazioni

La Sulfurcell Solartechnik GmbH in breve

La Sulfurcell, impresa ad alto livello tecnologico, va annoverata tra i maggiori produttori di moduli fotovoltaici CIS a film sottile ed è partner esclusivo del centro Helmholtz di Berlino, il più grande istituto di ricerca europeo sul fotovoltaico a film sottile. Tra gli investitori e proprietari dell'azienda ci sono imprese del calibro di Intel Capital, Vattenfall Europe e Gaz de France Suez.



Modulo	SCG57-HV-RI	SCG60-HV-RI	SCG62-HV-RI	SCG65-HV-RI
Parametri elettrici a 1000 W/m², 25 °C, AM1,5				
Potenza nominale**	57,5 W	60 W	62,5 W	65 W
Tolleranza	+8/-2%	+8/-2%	+8/-2%	+8/-2%
Grado di rendimento del modulo	7,0%	7,3%	7,6%	7,9%
Tensione MPP* U _{mpp}	39,7 V	40,3 V	41,5 V	42,2 V
Corrente MPP* I _{sc}	1,45 A	1,49 A	1,51 A	1,54 A
Tensione a vuoto* U _{oc}	51,4 V	52,1 V	53,7 V	53,9 V
Corrente di cortocircuito* I _{sc}	1,71 A	1,74 A	1,76 A	1,78 A
Tensione massima del sistema	1000 V	1000 V	1000 V	1000 V
Carico max. da corrente inversa	5 A	5 A	5 A	5 A
Parametri elettrici a 800 W/m² e NOCT				
Tensione MPP* U _{mpp}	36,7 V	36,7 V	36,9 V	37,3 V
Corrente MPP* I _{sc}	1,20 A	1,22 A	1,24 A	1,26 A
Tensione a vuoto* U _{oc}	47,1 V	47,7 V	47,8 V	48,5 V
Corrente di cortocircuito* I _{sc}	1,41 A	1,42 A	1,43 A	1,44 A
Potenza a 800 W/m ² e NOCT	44,1 W	44,7 W	45,9 W	47,0 W
Parametri elettrici a 200 W/m², 25 °C, AM1,5				
Riduzione del grado di rendimento (da 1000 W/m ² a 200 W/m ²)	0,8%	0,8%	0,8%	0,8%

Note

* tolleranza dei parametri elettrici $\pm 10\%$
 ** calcolata a condizioni standard: 25 °C, 1000 W/m², AM1,5
 I moduli non sono idonei all'utilizzo mobile o in ambiente marino. Si prega di notare che i moduli CIS, in seguito a un lungo immagazzinaggio al buio, necessitano di sufficiente irraggiamento solare prima di poter raggiungere la loro potenza nominale. **Si prega di osservare le nostre Informazioni per il cliente riportate all'indirizzo www.sulfurcell.com.**
Dato che i nostri moduli fotovoltaici sono sottoposti a un continuo processo di ottimizzazione è possibile che i dati delle schede tecniche possano subire delle variazioni. I dati valgono esclusivamente per i moduli prodotti a partire dalla data indicata.
 *** vedi garanzia del produttore concessa dalla Sulfurcell Solartechnik GmbH sui moduli del tipo SCG (luglio 2010). I moduli sono omologati per l'utilizzo nei seguenti paesi: paesi dell'UE, Svizzera, Norvegia, Turchia, Liechtenstein, Israele, Libano, Croazia, Bosnia-Erzegovina, Serbia. (09/2010)

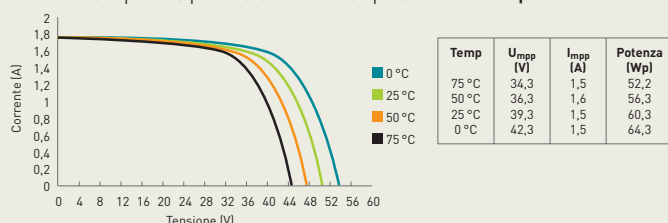


- Qualified, IEC EN 61646
- Safety tested, IEC EN 61730
- Periodic Inspection
- Salt corrosion resistance tested, IEC EN 61701
- Ammoniac-tested in accordance to DIN 50916:1985

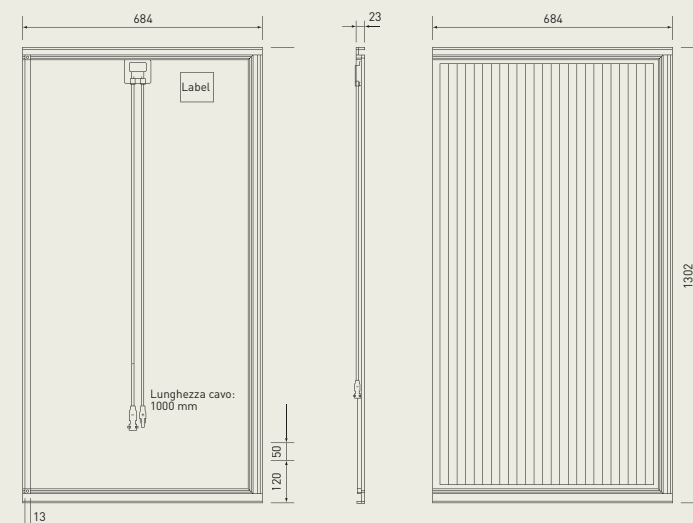
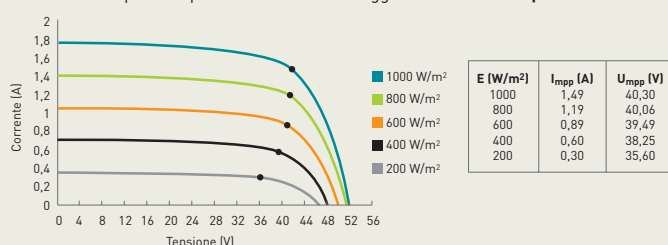
Caratterizzazione del comportamento termico	
NOCT	47 °C
Coeff. di temperatura T _K (I _{sc}) in %/K	0,04%
Coeff. di temperatura T _K (U _{oc}) in %/K	-0,26%
Coeff. di temperatura T _K (P _{max}) in %/K	-0,30%
Condizioni di esercizio ammesse	
Intervallo di temperatura	-40 °C/+85 °C
Carico meccanico massimo	2400 Pa/245 kg/m ²
Svergolamento massimo	1,2°
Prova di resistenza alla grandine	superata

Dimensioni ed ulteriori dati			
Altezza/Larghezza	1302 mm/684 mm	Codice IP	65
Spessore modulo incl. scatola conn.	23 mm	Tipo di cella	CIS, a film sottile
Spessore del telaio	20 mm	Vetro superiore	vetro temprato di sicurezza da 4 mm
Peso	14,6 kg	Vetro inferiore	vetro float da 2 mm
Lungh. cavo collegam. in mm	(+) 1000; (-) 1000	Incapsulamento	EVA
Connettore	Y-SOL 4	Tipo di telaio	alluminio anodizzato
Diodo di bypass	1 x Diotec BY550-1000	Certificazioni	IEC EN 61646, IEC EN 61730, IEC EN 61701, classe di isolamento II

Curve di potenza per diversi valori di temperatura Modulo tipo SCG60-HV-RI



Curve di potenza per diversi valori di irraggiamento Modulo tipo SCG60-HV-RI



SULFURCELL Solartechnik GmbH
 Groß-Berliner Damm 149
 D-12487 Berlin

Tel.: +49 (0)30 46 77 77 – 0
 Fax: +49 (0)30 46 77 77 – 400

info@sulfurcell.de
 www.sulfurcell.com

Il vostro rivenditore Sulfurcell di fiducia: